



# MW RENDEMENT



Cet OPCVM est un compartiment de la SICAV MW ASSET MANAGEMENT

Gérant: Vincent LAUREL

Code ISIN Action CI: LU1260576019

NOVEMBRE 2016

Bloomberg Action CI : MWACECI LX Equity

VL Part C : 96,69  
Perf. YTD: -1,31%

ACTIF NET GLOBAL : 5,90 Mil. €  
DATE DE V.L. : 25/11/2016

## STRATEGIE ET OBJECTIF D'INVESTISSEMENT

L'objectif du compartiment est de répliquer une « **Reverse Convertible** ». Qu'est-ce qu'une « Reverse Convertible » ? Il s'agit d'un produit structuré généralement basé sur une ou plusieurs actions, incluant un coupon et comportant un risque à la baisse. Concrètement il s'agit de **vendre un put** (on encaisse la prime) avec un prix d'exercice (ou strike) entre 15% et 20% plus bas que le cours actuel de l'action (sous-jacent) et d'une **maturité de 1 an minimum**. Le but étant d'aller chercher et d'optimiser le rendement. (Pour rappel : un put ou option de vente est un produit dérivé donnant la possibilité, et non l'obligation, à une contrepartie de vendre un sous-jacent à une date future et à un prix fixé à l'avance). Dans notre cas, nous vendons le droit, que nous encaissons et nous plaçons cette prime ainsi que les liquidités du fonds sur des **obligations** de maturité équivalente ou sur des **billets de trésoreries**. Dans cette optique nous nous exposons au marché action et à ses risques.

Le sous-jacent sera toujours une action ou un indice listé sur les marchés de l'Union Européenne, des Etats-Unis ou du Japon et devra être suffisamment liquide, pour que le produit soit couvrable.

L'objectif du compartiment est de surperformer son indice de référence l'**OAT 10 ans plus 200 points de base** sur la durée de placement recommandée de 3 ans, via la construction de "reverse convertible" afin de rechercher un rendement supérieur au marché monétaire.

## PERFORMANCES (Années glissantes) de la Part Action CI

	Year To Date	1 Mois	3 Mois	6 Mois	1 An	Depuis la création*
MW Rdt	-1,31%	-0,33%	0,21%	0,40%	-2,17%	-3,31%
OAT +2%	2,24%	0,20%	0,59%	1,16%	2,52%	3,59%
SX5T**	-4,00%	-0,88%	1,58%	-0,18%	-10,27%	-13,33%

(\*) Le 22/07/2016

(\*\*) Afin de se comparer au marché action nous utilisons l'indice Eurostoxx 50 dividendes réinvestis

## PRINCIPAUX MOUVEMENTS (VENTE DE PUTS) DES 3 DERNIERS MOIS

■ Nouvelles Positions

■ Positions Renforcées

PUT VEOLIA P16 DEC 2017  
PUT SX5E DEC 2017  
PUT ENGIE DEC 2017  
PUT ESSILOR P80 DEC 2017  
PUT BARRICK GOLD P12 JANV 2018

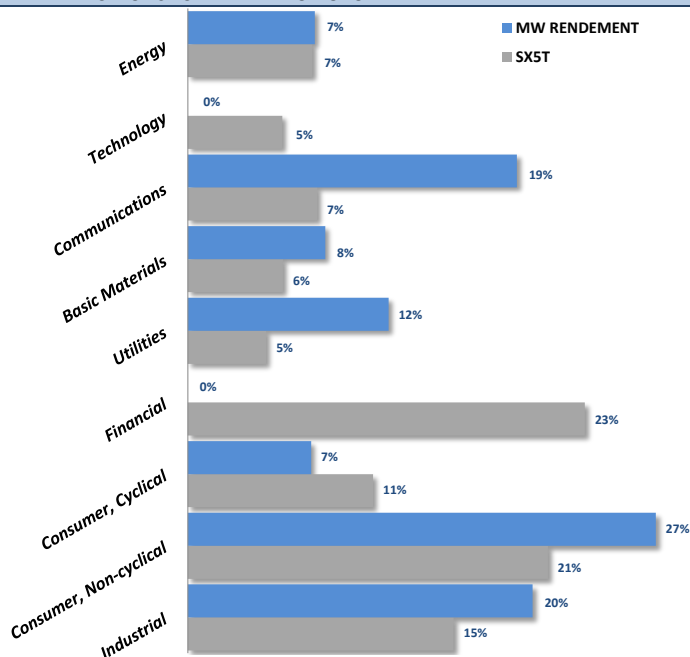
■ Positions Allégées

■ Positions Soldées

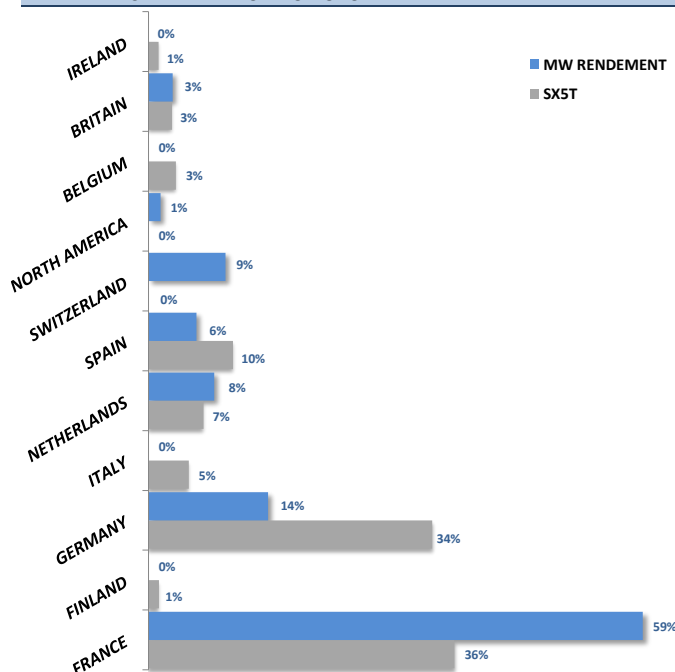
PUT VIVENDI P18 DEC 2016  
PUT CARREFOUR P22 16 DEC 2016  
PUT SANOFI P76 DEC 2016

PUT BARRICK GOLD P15 JANV 2018  
PUT SX5E DEC 2017  
PUT AIRBUS P40 JUIN 2017  
PUT LUXOTTICA P36 JUIN 2017  
PUT AIR LIQUIDE P93 DEC 2016

## REPARTITION SECTORIELLE DES PUTS



## REPARTITION PAR PAYS DES PUTS



## PRINCIPALES POSITIONS TOUTE MATURITE CONFONDUE

### 10 Principales positions

Valeur	Secteur	Pays	% Actif
ENGIE	Utilities	FRANCE	8,35%
ORANGE	Communications	FRANCE	7,89%
ARYZTA	Consumer, Non-cyclica	SWITZERLAND	7,02%
CARREFOUR	Consumer, Non-cyclica	FRANCE	6,27%
BOUYGUES	Communications	FRANCE	5,81%
TELEFONICA	Communications	SPAIN	5,71%
AIRBUS	Industrial	FRANCE	5,58%
VIVENDI	Communications	FRANCE	5,42%
SAFRAN	Industrial	FRANCE	5,20%
BAYER	Consumer, Non-cyclica	GERMANY	4,82%

### CONTRIBUTEURS POSITIFS DU MOIS

Valeur	Secteur	Poids	Perf
SANOFI	Consumer, Cyclical	3,53%	6,55%
SAFRAN	Consumer, Cyclical	5,20%	2,57%
BMW	Industrial	3,10%	0,30%

## DONNEES FINANCIERES (Moyenne pondérée)

	Beta	Expo Action ou Put / AN	PE	Volatilité YTD	Ratio de Sharpe (1 an)	Rendement à maturité
MW Rdt	0,02	61,7%		5,80%	0,08%	10,30%
SX5T		100%	15,40	20,93%	0,26%	3,62%

### EXPOSITION PAR DEVISE

EUR	CHF	USD
78,19%	12,00%	9,81%

### VOLATILITE DU COMPARTIMENT

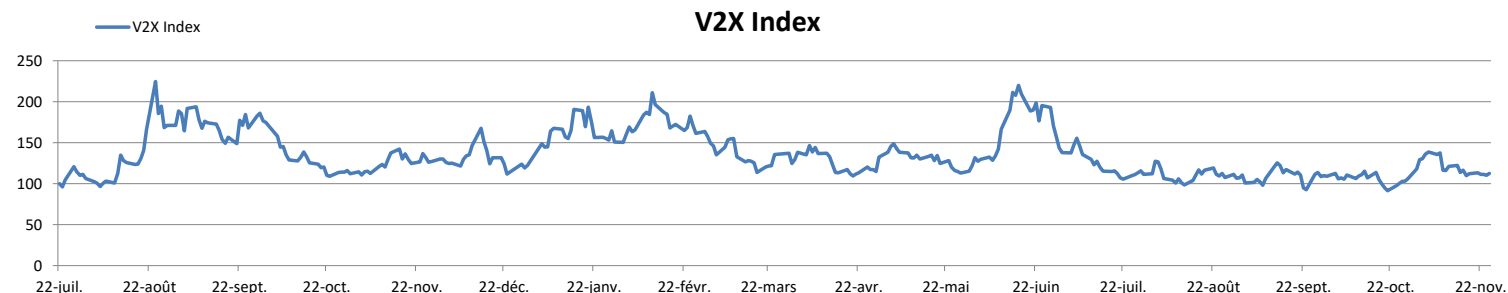
MW RENDEMENT (*)	2,71%
SX5T (volatilité sur 30 jours)	11,56%

(\*) Le SRRI de MW Rendement, indicateur synthétique de risque et de performance, volatilité annualisée de niveau 3 (sur une échelle de 1 à 7) compris entre 2% et 5%

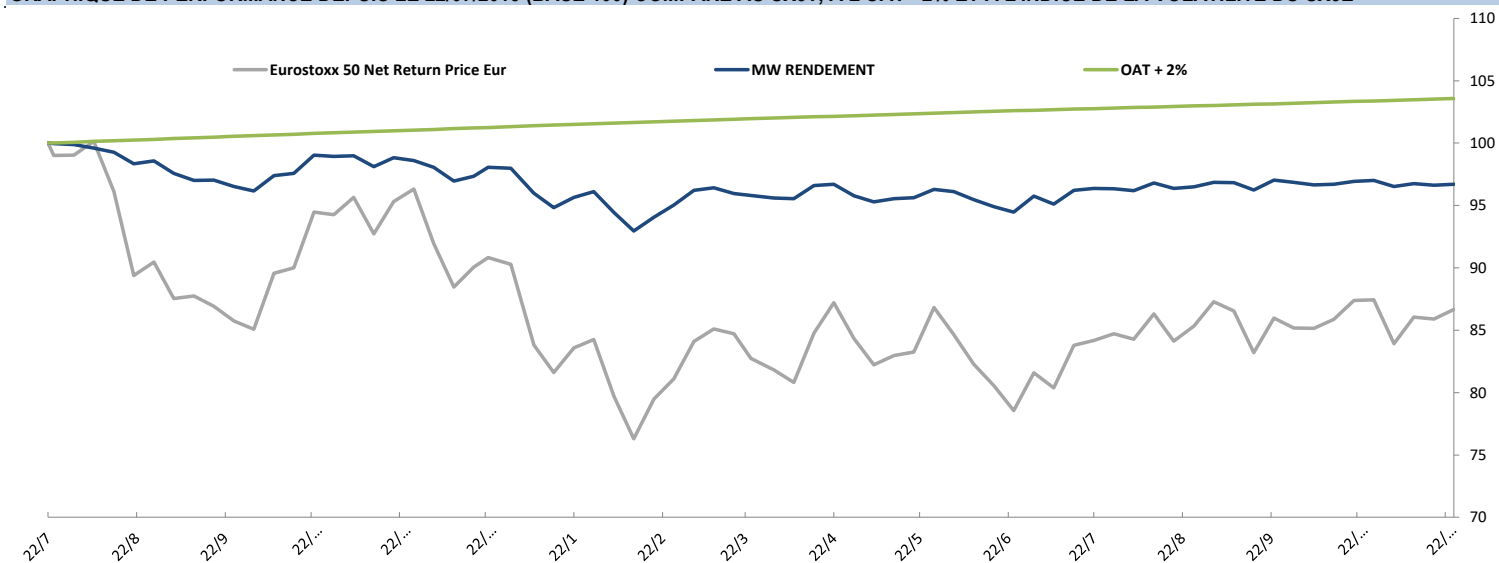
### CONTRIBUTEURS NEGATIFS DU MOIS

Valeur	Secteur	Poids	Perf
VEOLIA	Utilities	3,26%	-18,07%
TELEFONICA	Communications	5,71%	-15,00%
ENGIE	Utilities	8,35%	-12,54%
BARRICK GOLD	Basic Materials	1,43%	-12,06%
CARREFOUR	Consumer, Non-cyclical	6,27%	-8,31%

## GRAPHIQUE DE L'EVOLUTION DE L'INDICE V2X (mesure la volatilité de l'eurostoxx 50) DEPUIS LE 22/07/2015



## GRAPHIQUE DE PERFORMANCE DEPUIS LE 22/07/2015 (BASE 100) COMPARE AU SX5T, A L'OAT +2% ET A L'INDICE DE LA VOLATILITE DU SX5E



## COMMENTAIRE DE GESTION

Cf commentaire macro reporting MWAE et MWOI.

Après le mois de septembre où nous avons repondéré l'ensemble de nos positions vendeuses sur les put (Carrefour, Orange, Luxottica, Telefonica, Vivendi, Airbus...), nous avons commencé à racheter les positions vendeuses sur les put arrivant à échéance en décembre 2016. Nous avons initié de nouvelles positions sur ESSILOR (vente des put dans la forte baisse de l'action (-8%) après une alerte sur résultats), sur VEOLIA (suite à la forte baisse récente du titre), et sur BARRICK GOLD après avoir clôturé notre position en début de mois, nous sommes revenus sur le dossier suite à la forte baisse du titre et de son sous-jacent le Golds. Nous avons profité de l'élection de Donald Trump et d'un « trou d'air » du marché pour ouvrir une position sur l'Eurostoxx 50 que nous avons revendu le soir même pour prendre nos bénéfices. Nous avons clôturé nos positions sur Luxottica et Airbus après avoir respectivement parcouru plus de 60% et 80% de la prime encaissée.

## CARACTERISTIQUES de la Part Action CI

### Informations

Date de création	22/07/2015
Valorisation	Hebdomadaire
Dépositaire/Valorisateur	CACEIS Luxembourg
Règlement livraison	J+2

### Frais

Souscription	1,5% max.
Rachat	Néant
Gestion	1,5% TTC
Surperformance	10% de la surperformance du compartiment par rapport à son indicateur de référence.

Forme juridique : Compartiments d'une SICAV de droit luxembourgeois, destinés particulièrement aux investisseurs institutionnels

Document non contractuel

Ces OPCVM sont agréés par le Luxembourg et réglementés par la Commission de Surveillance du Secteur Financier (CSSF)

MW GESTION - Agréé par l'AMF GP 92 - 014 - 7 Rue Royale - 75008 PARIS - RCS Paris B 388 455 321

Tel : +33 1 42 86 54 45 - Fax : +33 1 47 03 45 97 - contact@mwgestion.com - www.mwgestion.com